

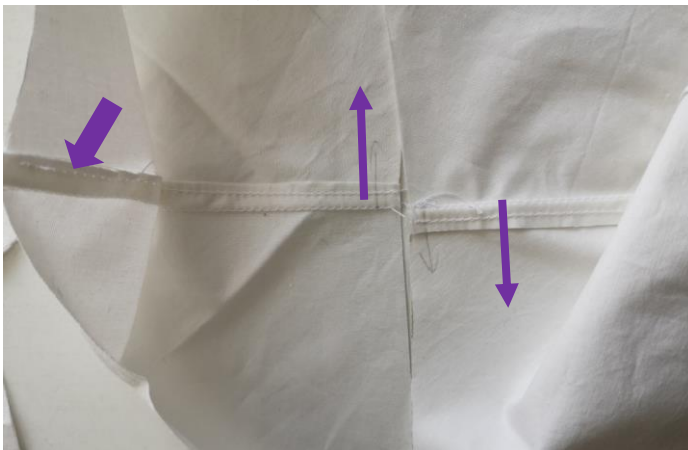
## Nähanleitung für Mund-Nasen-Schutzmaske

### Maske:

1. Schnittmuster ausdrucken. Bitte beim Ausdruck des Schnittmusters auf die Skalier-Einstellungen beim Drucker achten (ohne Skalierung / 100%). Messen Sie eine der angegebenen Längen nach (z.B. 16 cm hoch / 13 cm breit) – stimmt diese nicht, müssen Sie Ihre Druckeinstellungen überprüfen.
2. Die Außen – und Innenmaske je 2 x zuschneiden. Nahtzugabe ist bereits inkludiert (0,7 cm)
3. Die Innenstoffe als auch die Außenstoffe rechts auf rechts legen. Mit 0,7 cm Nahtzugabe die Rundung zustepfen (sowohl bei Innenstoff als auch Außenstoff; siehe lila Markierung). Somit hat man 2 ganze Teile. Der Außenteil ist an beiden Seiten 2,5 cm länger.



4. Vordere runde Nähte zu einer Seite legen (einmal links, einmal recht legen um dicke der Naht zu reduzieren). Von rechts außen mit 0,4 cm niedersteppen, damit diese auch nach dem Waschen liegen bleiben.



5. Obere und untere Kanten rechts auf recht zusammenlegen.
6. Kanten mit ca. 0,7 cm zusammensteppen. Obere Kante in der Mitte in einer leichten Rundung nähen.



7. Teil nach rechts umdrehen durch die offenen Seiten ziehen.



8. Kanten oben und unten glatt ziehen so daß die Naht nicht in einer Falte liegt. Kanten außen schmal absteppen.



9. Seitl. Zugabe nach innen einschlagen und schmalkantig aufsteppen, so dass ein Tunnel entsteht.

#### 10. Fertige Maske:



#### **Bänder für Maske:**

11. Für die Bänder 4 cm breite und 90 cm lange Schrägstreifen schneiden.
12. Kanten beidseitig zur Mitte legen oder bügeln und doppelt zusammen steppen

(Als Hilfestellung zum Bügeln einen 2 cm Kartonstreifen schneiden und Nahtzugabe beidseitig um die Kante bügeln),



13. Fertige Bänder (ca. 0,8 cm breit) durch die seidl. Tunnel ziehen.



14. Anmerkung:

- Am besten eignet sich ein waschbarer Baumwollstoff, der bei 95 Grad in der Waschmaschine gewaschen werden kann.
- Je nach dicke des Stoffes bitte 2-3-lagig nähen.

Viel Spaß beim Nähen und bleiben Sie gesund!

